



# PUBLISHER PERSONA TASTENKÜRZEL



Die Tastenkürzel für die Designer Persona und Photo Persona finden Sie auf den ersten Seiten der jeweiligen Spickzettel unter:

[affin.co/afdmacshortcutsde](http://affin.co/afdmacshortcutsde)  
[affin.co/afpmacshortcutsde](http://affin.co/afpmacshortcutsde)

## ERWEITERTE TEXTOPTIONEN

Drücken Sie folgende Tasten für die entsprechend gekennzeichneten Aktionen:

Alt  $\sphericalangle$  Cmd  $\mathbb{C}$  Umschalt  $\uparrow$  Ctrl  $\wedge$



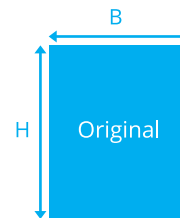
- $\mathbb{C}$  + T Panel Zeichen
- $\uparrow$   $\mathbb{C}$  + T Dialogfeld Typografie
- $\mathbb{C}$  + B Fett
- $\mathbb{C}$  + I Kursiv
- $\mathbb{C}$  + U Unterstrichen
- $\sphericalangle$   $\mathbb{C}$  + L Links ausrichten
- $\sphericalangle$   $\mathbb{C}$  + C Zentriert ausrichten
- $\sphericalangle$   $\mathbb{C}$  + R Rechts ausrichten

(Nutzen Sie zusätzlich  $\mathbb{C}$ , um die Schrittgröße zu erhöhen  $\leftarrow$  &  $\rightarrow$  )  
(Nutzen Sie zusätzlich  $\mathbb{C}$ , um die Schrittgröße zu verringern  $\blacktriangle$  &  $\blacktriangledown$  )

- $\blacktriangle$  x2 Wort unter dem Mauszeiger auswählen
- $\blacktriangle$  x3 Zeile unter dem Mauszeiger auswählen
- $\blacktriangle$  x4 Absatz unter dem Mauszeiger auswählen
- $\blacktriangle$  x5 Alles markieren

## AUSDRÜCKE

Verwenden Sie diese Ausdrücke in den Eingabefeldern des Panels **Transformieren** (und in anderen UI-Elementen).

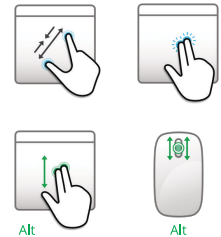


B : 120 px  
H : 150 px

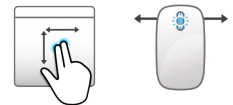
B: <input type="text" value="118+55"/>	=	<input type="text" value="173 px"/>	B: <input type="text" value="*=75%"/>	=	<input type="text" value="90 px"/>
B: <input type="text" value="37*4"/>	=	<input type="text" value="148 px"/>	B: <input type="text" value="h+30"/>	=	<input type="text" value="180 px"/>
B: <input type="text" value="+=80"/>	=	<input type="text" value="200 px"/>	B: <input type="text" value="h-5"/>	=	<input type="text" value="145 px"/>
B: <input type="text" value="-=20"/>	=	<input type="text" value="100 px"/>	B: <input type="text" value="2*h"/>	=	<input type="text" value="300 px"/>
B: <input type="text" value="*=2"/>	=	<input type="text" value="240 px"/>	B: <input type="text" value="h/2"/>	=	<input type="text" value="75 px"/>
B: <input type="text" value="/=2"/>	=	<input type="text" value="60 px"/>	B: <input type="text" value="gr+h"/>	=	<input type="text" value="242.7 px"/>
B: <input type="text" value="*=1.4"/>	=	<input type="text" value="168 px"/>			

## GESTEN

Zoomen



Ansicht schwenken






Scrollen



Umschalt  $\uparrow$

# MODIFIER-TASTEN & ARBEITEN MIT EBENEN

<b>Auswählen</b>	Umschalt Alt Ziehen + Ctrl Option + Ziehen	Wählt mehrere Objekte und Ebenen aus Wählt das Objekte oder die Ebene hinter der aktuellen Auswahl aus Wählt Objekte/Ebenen aus, die teilweise von dem Auswahlrahmen erfasst sind Ignoriert das ursprüngliche Objekt bzw. Die Ebene unter dem Cursor
<b>Verschieben</b>	Cmd + Ziehen Umschalt + Ziehen	Objekt duplizieren Eingeschränkt verschieben unter Winkeln von 45° gemessen zum Ursprung
<b>Drehen</b>	Umschalt Ctrl	Beschränken der Drehung auf Schritte von 15 Grad Dreht von der gegenüberliegenden Ecke der Ebene oder des Objekts aus
<b>Größe ändern</b>	Umschalt Cmd Alt	Keht die Einschränkung des Seitenverhältnisses beim Skalieren um Skaliert vom Mittelpunkt der Auswahl aus Ignoriert während des Vorgangs die magnetische Ausrichtung

<b>Tabellen</b>	Umschalt + Ziehen  Umschalt Cmd	Spalte links neben dem gezogenen Trennelement im Tabellenkopf verkleinern / vergrößern, ohne die Größe der anderen Spalten zu ändern Mehrere angrenzende Spalten, Zeilen oder Zellen auswählen Mehrere nicht angrenzende Spalten, Zeilen oder Zellen auswählen
<b>Panel Ebenen</b>	 Ebene 1  Ebene 1  Ebene 1	Doppelklick = Name der Ebene ändern Doppelklick = Auf Ebene zoomen Klick + Alt = Nur ausgewählte anzeigen
<b>Zoomwerkzeug</b>	Alt + Klick Alt + Ziehen	Verringert die Zoomstufe Zoomt auf den Auswahlrahmen